

INSTITUT SUPÉRIEUR DU TOURISME, DE L'HÔTELLERIE ET DE L'ALIMENTATION

## LICENCE PROFESSIONNELLE

Nouvelles Technologies de l'Information  
et Communication (NTIC)

CONTENU DE LA FORMATION | 2021 - 2026



ISTHIA, TOULOUSE SCHOOL OF TOURISM, HOSPITALITY MANAGEMENT AND FOOD STUDIES

## SOMMAIRE

### Semestre 5 (400 heures)

- **UE 501** | Webmarketing, communication et e-tourisme, langue vivante \_\_\_\_\_ p.3
- **UE 502** | Gestion et développement de projets web \_\_\_\_\_ p.3
- **UE 503** | Développement et valorisation des territoires touristiques \_\_\_\_\_ p.4

### Semestre 6 (150 heures)

- **UE 601** | Stage en entreprise (16 semaines minimum) \_\_\_\_\_ p.5
- **UE 602** | Projet tutoré \_\_\_\_\_ p.5



## SEMESTRE 5

### UE 501 **I** Web-Marketing , Communication et E-tourisme

**160h** dont 20 heures mutualisées avec la licence professionnelle E-commerce et marketing numérique

#### OBJECTIFS

Élaborer des stratégies de communication et de Web-marketing pour les organismes et entreprises du secteur du tourisme. Accompagner les acteurs des territoires touristiques au développement des nouveaux outils du web et à l'intégration des méta-données.

#### DISCIPLINES

- Web Marketing - 30h
- Droit de la communication - 20h (mutualisé)
- Référencement, Big-Data, Web-sémantique - 30h
- Communication et communication web - 40h
- Langue 1 Anglais - 40h

#### CONTENUS

- Créer et gérer une stratégie web-marketing
- Développer les outils de gestion de la relation client (réseaux sociaux notamment),
- Maîtriser les stratégies de communication médias sociaux et Web 2.0 appliquées aux prestataires de tourisme,
- Évaluer les outils numériques du e-marketing existants, repérer les outils émergeants en mettant en place une veille technologique et faire une analyse des données recueillies,
- Maîtriser les techniques de suivi du référencement et du positionnement web d'une entreprise. Déterminer les possibilités d'amélioration et appliquer les actions permettant cette optimisation, SEO, SEA, SMO,
- Connaître la législation en vigueur et approche du droit appliqué au tourisme et aux supports issus des TIC,
- Maîtriser la langue professionnelle propre au secteur du tourisme et de l'informatique,
- Découvrir et utiliser des outils (taxonomie, thesaurus...) et modèles formels (graphes conceptuels, réseaux sémantiques) des représentations des connaissances, afin de présenter le contexte et les objectifs du Web sémantique,
- Suivre et analyser le référencement d'un site.

#### Bibliographie indicative :

- Deroualle N., Théodore L. et Blanquier B. (2019), *Digital Marketing 2019*, EBG / Elenbi Editeurs, 509 pages
- Truphème S. (2016), *L'inbound marketing*, Éditions Dunod, 188 pages
- Andrieu O. (2018), *Réussir son référencement web stratégies et techniques SEO*, Éditions 2018-2019, Éditions Eyrolles, 645 pages

### UE 502 **I** Gestion et développement de projets web

**150h** dont 30 heures mutualisées avec la licence professionnelle E-commerce et marketing numérique

#### OBJECTIFS

L'objectif est de former des professionnels ayant la capacité de mettre en œuvre des outils simples à concevoir et présentant des solutions à moindre coût pour les organismes et entreprises du secteur du tourisme. L'apprentissage global des langages de programmation permet également aux étudiants de pouvoir, dans leur futur emploi, faire la liaison entre maître d'œuvre et développeur informatique.

#### DISCIPLINES

- Gestion et création de site internet - 60h
- Conception et développement d'applications mobiles web et natives - 40h
- Graphisme et traitement de l'image / vidéo - 30h (dont 10h mutualisées)
- Gestion de projet web et conceptualisation informatique - 20h (mutualisées)

## CONTENUS

- Construire un projet en réponse à des besoins repérés sur le terrain professionnel et rédiger un cahier des charges techniques et le défendre auprès de sa direction et/ou éventuellement des entreprises extérieures chargées de la conception technique.
- Maîtriser les systèmes d'information, application sur des modules de géo-localisation,
- Créer un site web : élaboration d'un cahier des charges, utilisation des CMS (Wordpress, Joomla, Drupal ...), apprentissage des différents langages informatiques (PHP, CSS3, Javascript, HTML5 ...), dans l'optique d'apporter une efficacité du CMS en fonction des exigences du cahier des charges, utilisation, compréhension et création d'outils simples du web 2.0 (exemples : API, Framework... il ne s'agit pas de coder mais d'utiliser les outils disponibles), mise en place de techniques du référencement,
- Maîtriser la gestion et la publication assistée par ordinateur (GPAO, PAO). Posséder des notions pratiques de graphisme,
- Maîtriser le montage vidéo et les notions principales de la photographie,
- Créer des applications et du contenu pour les supports mobiles en utilisant des Frameworks (Jquery mobile notamment).

## UE 503 **I** Développement et valorisation des territoires touristiques - 90h

### OBJECTIFS

Connaissance du milieu et des acteurs du tourisme. Maîtriser et gérer, par les outils numériques, les incidences liées à la mise en tourisme des territoires ainsi que les impacts économiques, sociaux, politiques, environnementaux de la fréquentation touristique. Les TIC sont des outils qui apportent des bénéfices en termes de gestion territoriale et de filière qui participent à leur entretien, à leur conservation et inscrivent les dynamiques touristiques dans un processus durable.

Cet enseignement a pour but de porter un regard opérationnel sur les politiques touristiques publiques. Organisation des acteurs, compétences, stratégies, rôle du politique ou gestion des finances, l'idée est de décrypter, de balayer par l'étude de cas variés, la place de l'acteur public dans le développement touristique local et le fonctionnement en mode projet. Ce travail permettra de se familiariser avec chacune des étapes de ce processus afin de les connaître et les comprendre, pour mieux appréhender le secteur du tourisme d'une vision professionnelle et être prêt à s'insérer dans le monde du travail.

### DISCIPLINES

- Stratégie de distribution E-Tourisme - 10h
- Gestion de projet Touristique et applications territoriales - 30h
- Approfondissement technologique Tourisme : Environnement du tourisme - 30h
- Tourisme et Développement Durable - 20h

### CONTENUS

- Organisation et gestion du développement du e-tourisme au sein d'un territoire ou d'une entreprise touristique,
- Compréhension des motivations et des attentes des clientèles touristiques, leurs évolutions et comportements en fonction des critères sociologiques,
- Décryptage des projets de territoires menés à l'interface des problématiques de développement touristique,
- Étude de cas proposée aux étudiants sur le thème suivant : projets territoriaux et recours aux TIC dans le champ du tourisme,
- Tourisme et développement durable : les politiques de gestion de la durabilité.

#### Bibliographie indicative :

- Duthion B., Mandou C. (2016), *L'innovation dans le tourisme. Culture numérique et nouveaux modes de vie*, Collection Tourisme, De Boeck, Paris, 200 p.
- Fabry N., Spindler J. (dir.) (2018), *Le tourisme, un domaine de compétence partagé*, L'Harmattan, coll. Grale, Paris, 250 p.
- Knafou R. (1992), *L'invention du tourisme*, in Bailly A., Ferras R., Pumain D., Encyclopédie de géographie, Economica, pp. 851-864.
- Merlin P. (2006), *Le tourisme en France. Enjeux et aménagements*, coll. Carrefours, Ellipses, Paris, 159 p.
- Stock M. (dir.) (2003), *Le tourisme, acteurs, lieux et enjeux*, coll. Géographie, Belin Sup., éd. Belin, 304 p.



## SEMESTRE 6

### UE 601 **I** Stage en entreprise - 16 semaines minimum

L'objectif de ce stage est la mise en pratique des acquisitions dans le monde professionnel. Le stage est validé en amont par le responsable pédagogique qui surveille la cohérence des missions du stage avec les objectifs de la formation. Le stage donne lieu à une notation du maître de stage, afin de valider les connaissances acquises durant la formation ainsi qu'une soutenance orale notée à l'issue du stage sur la présentation des missions effectuées.

### UE 602 **I** Projet tutoré

**150h** dont 30 heures mutualisées avec la licence professionnelle E-commerce et marketing numérique

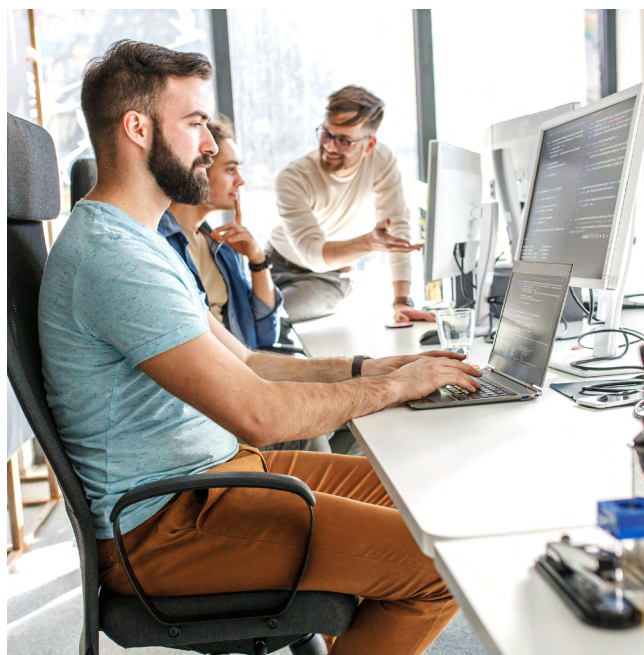
L'UE 20 "projet tutoré" comprend un projet commun et un projet individuel.

Le **projet tutoré commun** est un travail sous forme d'atelier pédagogique dont le but est de construire une démarche de recherche-action pour mener à bien le projet, identifier, analyser, confronter des pratiques professionnelles distinctes pour aboutir à la réalisation d'un outil numérique professionnelle (cahier des charges + support technique) en réponse à une commande réelle de prestataires du secteur du tourisme.

Le **projet tuteuré individuel** vise à :

- mettre en œuvre les connaissances et compétences acquises,
- développer l'esprit de synthèse dans la conduite d'un travail qui recouvre plusieurs disciplines,
- affirmer le sens de l'initiative et de l'autonomie,
- encourager la mutualisation des connaissances dans le travail en groupe,
- mettre l'étudiant en situation professionnelle.

Ce projet donne lieu à une présentation orale notée.



INSTITUT SUPÉRIEUR DU TOURISME, DE L'HÔTELLERIE ET DE L'ALIMENTATION

## Modes de la formation

Cette formation peut être suivie :

- En formation initiale
- En formation continue
- En alternance

## Contacts

L'équipe pédagogique qui dispense les enseignements est composée d'enseignants-chercheurs de l'Université Toulouse - Jean Jaurès, ainsi que de professionnels de haut niveau en poste dans diverses entreprises régionales et nationales.

➤ **Responsable de la formation :**

Olivier Laurent, *Enseignant*

➤ **Scolarité :** [isthia.scol.foix@univ-tlse2.fr](mailto:isthia.scol.foix@univ-tlse2.fr)

Pour consulter le programme détaillé de cette formation, connaître les modalités d'admission et retirer un dossier de candidature, consultez le site : [www.isthia.fr](http://www.isthia.fr)



Projet cofinancé par le Fonds Social Européen

Édition juillet 2025

### Campus de Toulouse

5, allées Antonio Machado  
31 058 TOULOUSE cedex 09  
Tél : +33 (0) 5 61 50 42 30  
[isthia.toulouse@univ-tlse2.fr](mailto:isthia.toulouse@univ-tlse2.fr)

### Campus de Foix

4, rue Raoul Lafayette  
09 000 FOIX  
Tél : +33 (0) 5 61 02 19 74  
[isthia.foix@univ-tlse2.fr](mailto:isthia.foix@univ-tlse2.fr)

### Campus de Cahors

273, avenue Henri Martin  
46 000 CAHORS  
Tél : +33 (0) 5 65 23 46 04  
[isthia.cahors@univ-tlse2.fr](mailto:isthia.cahors@univ-tlse2.fr)